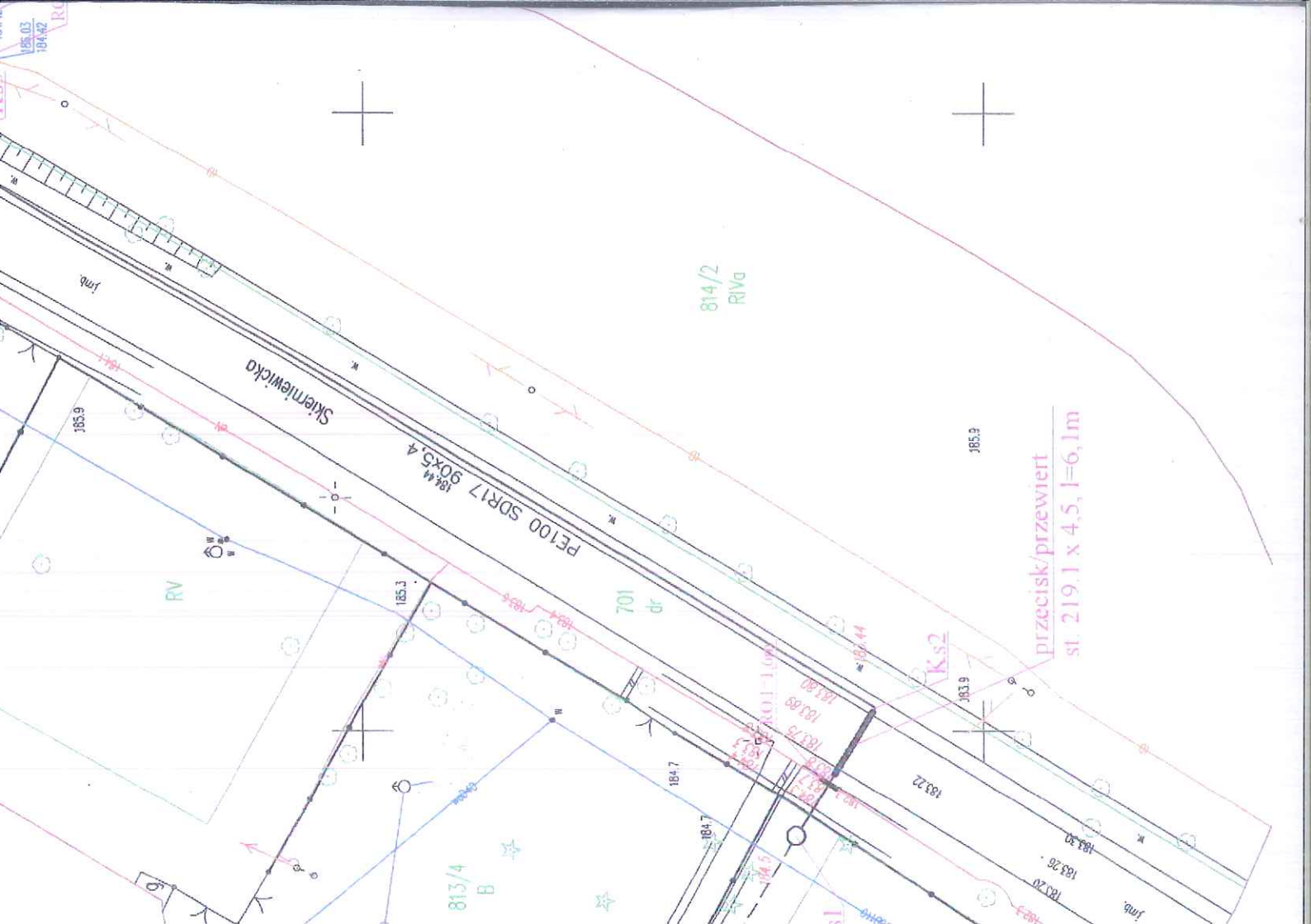




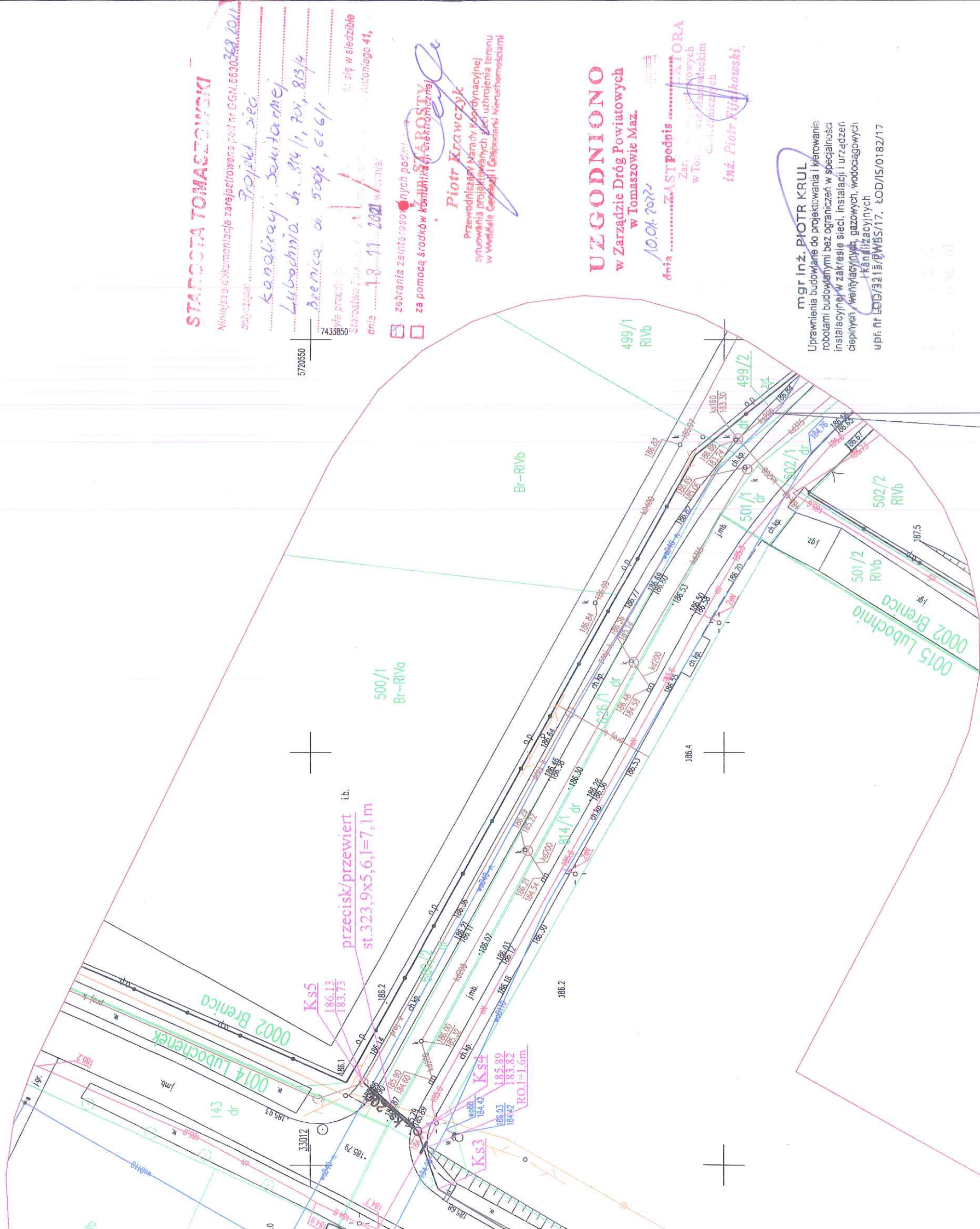
**mgr inż. PIOTR KRUL**  
Upewnieniam budowlaną do projektowania i kierowania  
robotami budowlanymi bez ograniczeń w szczególności  
instalacyjnej w zakresie sieci, instalacji i urządzeń  
ciepłotnych, wentylacyjnych, gazowych, wodociagowych  
i kanalizacyjnych  
upr. nr LOD/3215/sr/urw

upr. nr LOD/3215/PWBS/17, ŁOD/IS/0182/17

185.03  
184.42







STAROSTA TOMASZOWSKI

Niniejszą dokumentację zarejestrowała pod nr CGN.6630.388.2011  
data: 13.11.2021

Projekt: sieć

Kanalizacji Sanitarnej

Lubochnia, działka nr 814/1, 701, 813/4

Brenica, działka nr 500/2, 626/1

Starostwo Powiatowe w Tomaszowie Mazowieckim  
ul. Św. Antoniego 41, 13-11-2021

zabrania zainteresowanym podjąć  
za pomocą środków komunikacji elektronicznej

Piotr Krawczyk

Przewodniczący Rady Koordynacyjnej  
sytuowania projektowanych sieci uzbrojenia terenu  
w Wodzie Ciężkiej i Ciężkiej Nieruchomości

UZGODNIONO  
w Zarządzie Dróg Powiatowych  
w Tomaszowie Maz.

10.01.2022

data: 10.01.2022

Zastępca Starosty  
Zarząd Powiatowy  
w Tomaszowie Mazowieckim  
Główny Inżynier

inż. Piotr Fijałkowski

mgr inż. PIOTR KRUL

Uprawnienia budowlane do projektowania i kierowania  
robotami budowlanymi bez ograniczeń w specjalności  
instalacyjnej w zakresie sieci, instalacji i urządzeń  
ciepłotnych, wentylacyjnych, gazowych, wodociągowych  
i kanalizacyjnych  
upr. nr LOD/3215/PWBS/17, ŁOD/IS/0182/17

Opracowanie geodezyjne sieć kan. sanitarnej		
	X	Y
Ks1	5720465,15	7433691,50
Ks2	5720458,68	7433701,88
Ks3	5720534,62	7433747,15
Ks4	5720537,04	7433754,17
Ks5	5720543,60	7433760,07

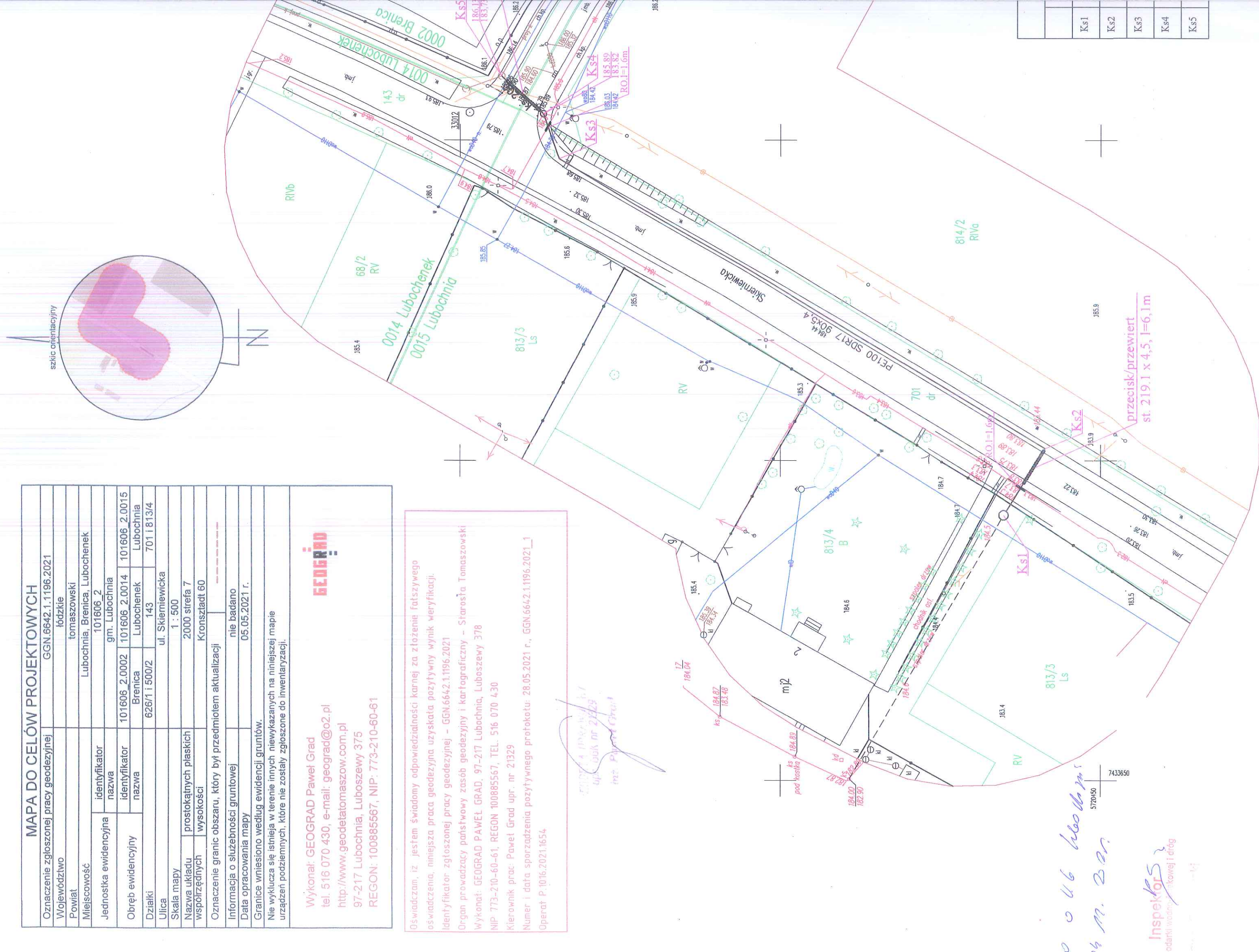
OBIEKT	Budowa odcinka sieci kanalizacji sanitarnej wraz z przyłączeniem kan. sanitarnej w miejscowości Lubochnia i Brenica
ADRES	Lubochnia, działka nr ewid. 814/1, 701, 813/4 obr. 15 Lubochnia Brenica, działka nr ewid. 500/2, 626/1 obr. 2 Brenica
PRZEDMIOT	PZT - Trasa sieci kan. sanitarnej wraz z przyłączeniem kan. sanitarnej
PROJEKTANT	mgr inż. Piotr Krul upr. bud. nr LOD/3215/PWBS/17
SPRAWDZAJĄCY	mgr inż. Tomasz Piwowarski upr. bud. nr LOD/1608/PWOS/11
ASYSTENT PROJEKTANTA	mgr inż. Olga Górnicka - Krul
DATA OPRACO.	Październik 2021 ROK
SKALA	1:500
RYSNR	IS-1



MAPA DO CELÓW PROJEKTOWYCH									
Oznaczenie zgłoszonej pracy geodezyjnej		GGN.6642.1.1196.2021							
Województwo		łódzkie							
Powiat		tomaszowski							
Miejscowość		Lubochnia, Brenica, Lubochenek							
Jednostka ewidencyjna		identyfikator nazwa		101606_2					
Obręb ewidencyjny		identyfikator nazwa		101606_2.0002 Brenica		101606_2.0014 Lubochenek		101606_2.0015 Lubochnia	
Działki		626/1 i 500/2		143		701 i 813/4			
Ulica		ul. Skierniewicka							
Skala mapy		1 : 500							
Nazwa układu współrzędnych		prostokątnych płaskich		2000 strefa 7					
Oznaczenie granic obszaru, który był przedmiotem aktualizacji		wysokości		Kronsztadt 60					
Informacja o służebności gruntowej		nie badano							
Data opracowania mapy		05.05.2021 r.							
Granice wniesiono według ewidencji gruntów.									
Nie wyklucza się istnienia w terenie innych niewykazanych na niniejszej mapie urządzeń podziemnych, które nie zostały zgłoszone do inwentaryzacji.									

**Wykonał: GEOGRAD Paweł Grad**  
tel. 516 070 430, e-mail: [geograd@o2.pl](mailto:geograd@o2.pl)  
<http://www.geodetatomaszow.com.pl>  
97-217 Lubochnia, Luboszewy 375  
REGON: 100885567, NIP: 773-210-60-61

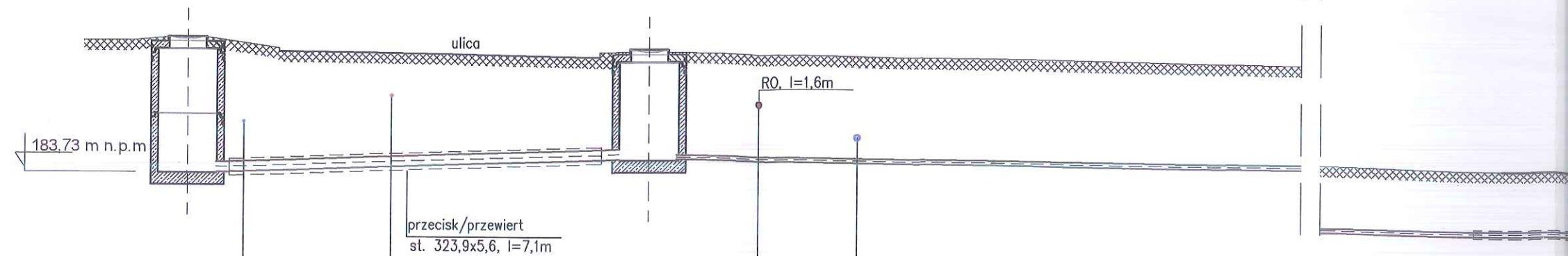
Oświadczam, iż jestem świadomy odpowiedzialności karnej za złożenie fałszywego oświadczenia, niniejsza praca geodezyjna uzyskała pozytywny wynik weryfikacji.  
Identyfikator zgłoszonej pracy geodezyjnej – GGN.6642.1.1196.2021  
Organ prowadzący państwowy zasób geodezyjny i kartograficzny – Starosta Tomaszowski  
Wykonał: GEOGRAD PAWEŁ GRAD, 97-217 Lubochnia, Luboszewy 378  
NIP 773-210-60-61, REGON 100885567, TEL. 516 070 430  
Kierownik prac: Paweł Grad upr. nr 21329  
Numer i data sporządzenia pozytywnego protokołu: 28.05.2021 r., GGN.6642.1.1196.2021\_1  
Operat P.1016.2021.1654.



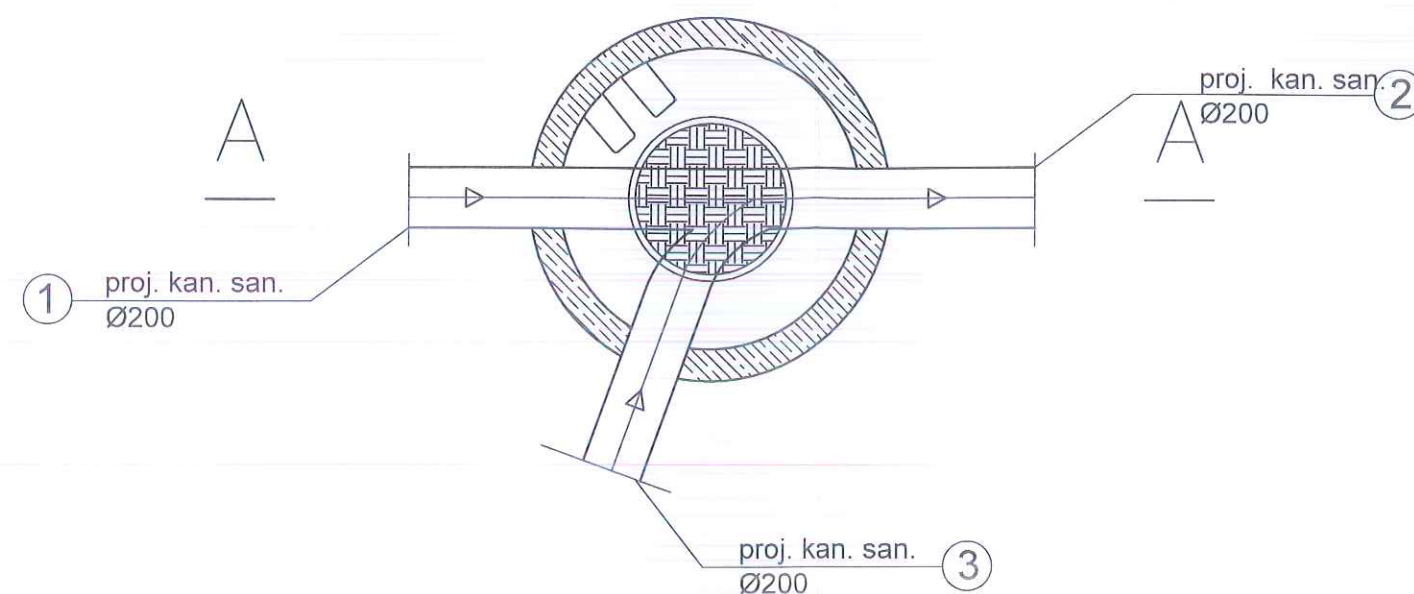
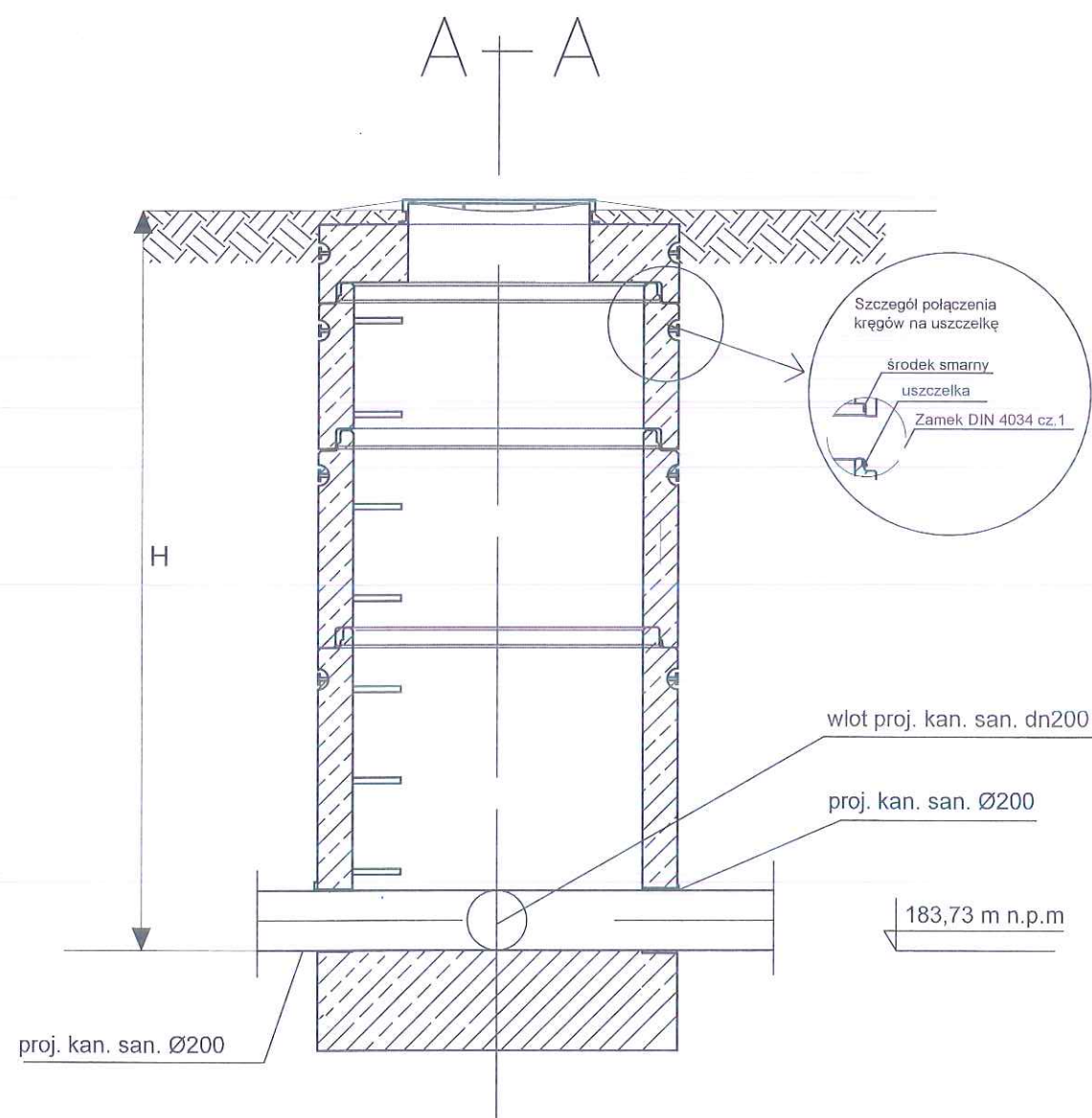




Rzędna terenu istn.		186,13		185,86		185,89		185,85		185,83		185,78		183,70		
Rzędna dna rurociągu		183,73		183,82		183,82		183,87		183,84		183,79		182,50		
Zagłębienie dna rurociągu		2,40		2,07		2,07		1,98		1,99		1,99		1,20		
Materiał/Spadek		PVC 200 SN8					PE100 SDR17 dn 90 x 5,4								1,46%	PE1
Odległość/Długość		0,00	3,90	3,90	4,90	8,80	2,10	10,90	1,90	12,80	3,40	16,20	88,40	104,60		
	Ks5					Ks4						Ks3		Ks2		

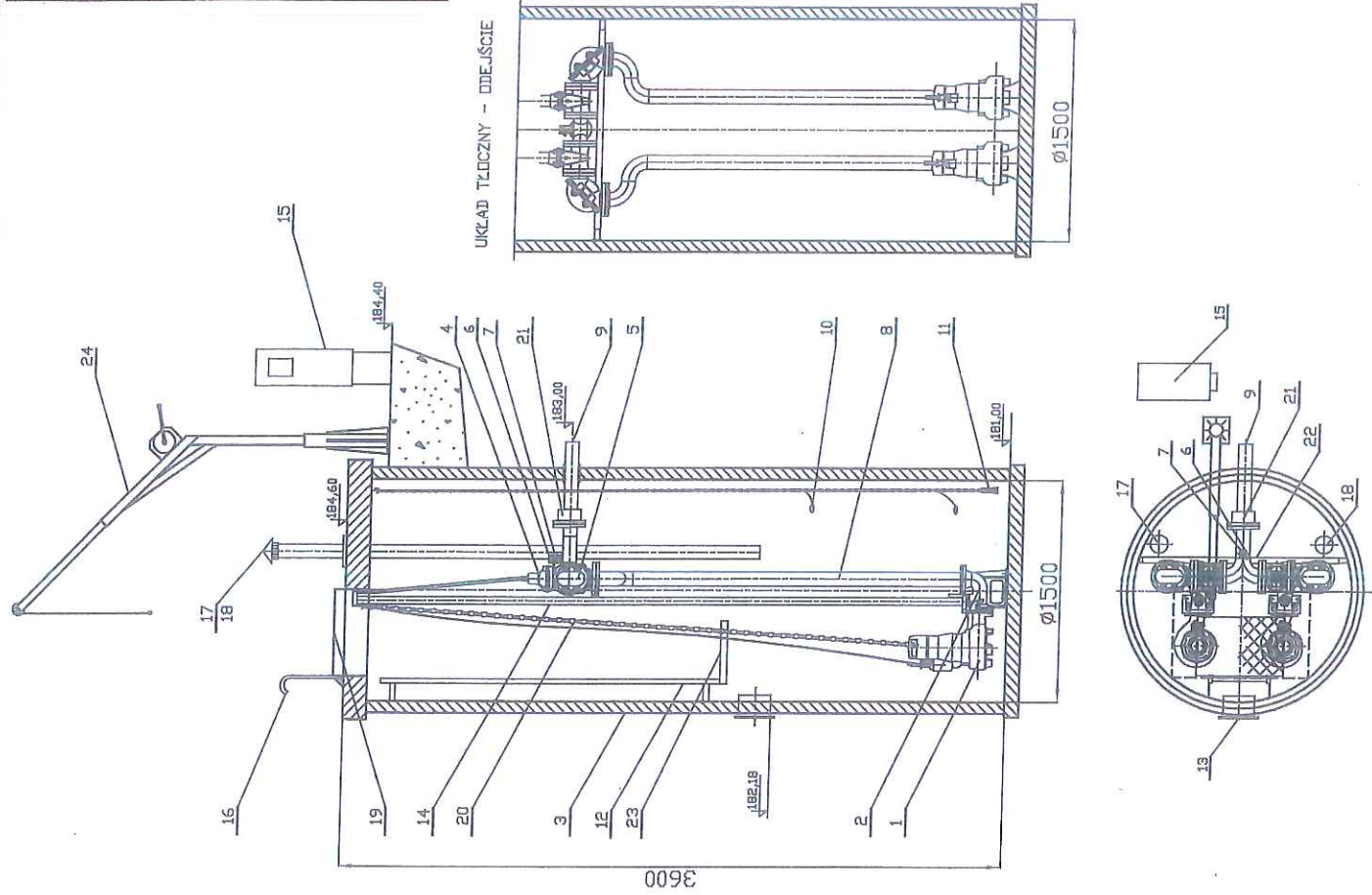




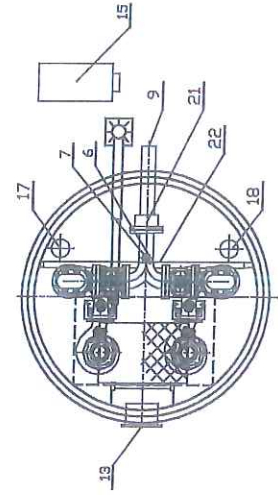
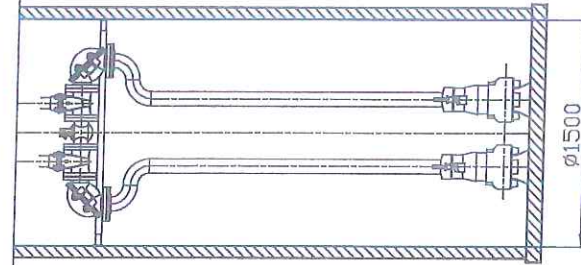


OBIEKT	Budowa odcinka sieci kanalizacji sanitarnej wraz z przyłączem kan. sanitarnej w miejscowości Lubochnia i Brenica		
ADRES	Lubochnia, działka nr ewid. 814/1, 701, 813/4 obr.15 Lubochnia Brenica, działka nr ewid. 500/2, 626/1 obr. 2 Brenica		
PRZEDMIOT	Widok projektowanej studni kanalizacyjnej DN 1000(Ks5)		
PROJEKTANT	mgr inż. Piotr Krul upr. bud. nr LOD/3215/PWBS/17	PODPIS	
SPRAWDZAJĄCY	mgr inż. Tomasz Piwowarski upr. bud. nr LOD/1608/PWOS/11	PODPIS	
ASYSTENT PROJEKTANTA	mgr inż. Olga Górnicka - Krul	PODPIS	
DATA OPRACO.	Październik 2021 r.	SKALA -	
			RYS.NR IS-3

OBIEKT	Budowa odcinka sieci kanalizacji sanitarnej wraz z przyłączem kan. sanitarnej w miejscowości Lubochnia i Brenica		
ADRES	Lubochnia, działka nr ewid. 814/1, 701, 813/4 obr. 15 Lubochnia Brenica, działka nr ewid. 500/2, 626/1 obr. 2 Brenica		
PRZEDMIOT	Schemat przepompowni		
PROJEKTANT	mgr inż. Piotr Krul upr. bud. nr LOD/3215/PWBS/17		PODPIS
SPRAWDZAJĄCY	mgr inż. Tomasz Piwowarski upr. bud. nr LOD/1608/PWOS/11		PODPIS
ASYSTENT PROJEKTANTA	mgr inż. Olga Górnicka - Krul		PODPIS
DATA OPRACO.	Październik 2021 r.	SKALA -	RYS.NR IS-4



UKŁAD TŁOCZNY - DZIEJŚCIE



24	Żuraw słupowy - 150kg	1	stal nierdzewna
23	Podest obrotowy	1	stal nierdzewna
22	Belka wsporcza (regulowana)	1	stal nierdzewna
21	Łącznik stal/PE DN80/90	1	żeliwo
20	Łącznik	2	stal nierdzewna
19	Właz wejściowy	1	stal nierdzewna
18	Biafilter kominkowy DN100	1	stal nierdzewna
17	Kominek wentylacyjny DN100	1	stal nierdzewna
16	Poręcz	1	stal nierdzewna
15	Szafa sterownicza	1	stal nierdzewna
14	Przewodnice rurowe	4	stal nierdzewna
13	Króciec napływowy	1	PVC200
12	Drabinka	1	stal nierdzewna
11	Sonda hydrostatyczna	1	stal nierdzewna
10	Wylacznik pływakowy	2	PE90
9	Rurociąg tłoczny DN80	1	stal nierdzewna
8	Układ tłoczny DN80	1	stal nierdzewna
7	Zawór kulowy DN50	1	żeliwo
6	Nasada płuczająca T52	2	żeliwo
5	Zawór zwrotny kolanowy DN80	2	żeliwo
4	Zasuwa kłmowa DN80	2	żeliwo
3	Zbiornik	1	polimerbeton
2	Kolano stopowe DN80	2	żeliwo
1	Pompa zatopiona P=1,1 kW	2	żeliwo
LP	Nazwa	Ilość	Materiał
Skala -		PS Lubochnia	
Przeponownia		Nr rys. 1	

STAROSTWO POWIATOWE  
w Tomaszowie Mazowieckim  
ul. Św. Antoniego 41  
WYDZIAŁ ARCHITEKTURY  
I BUDOWNICTWA